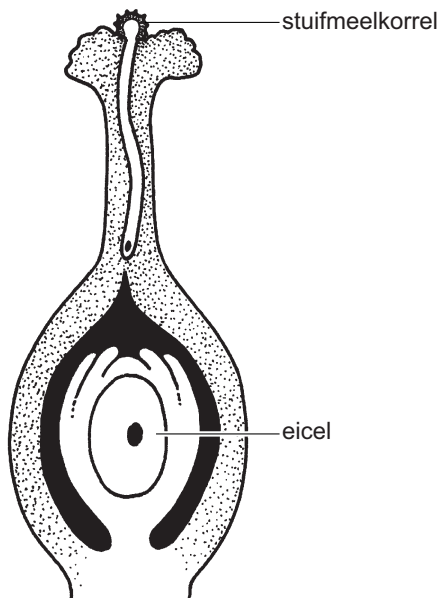


Kersenbomen



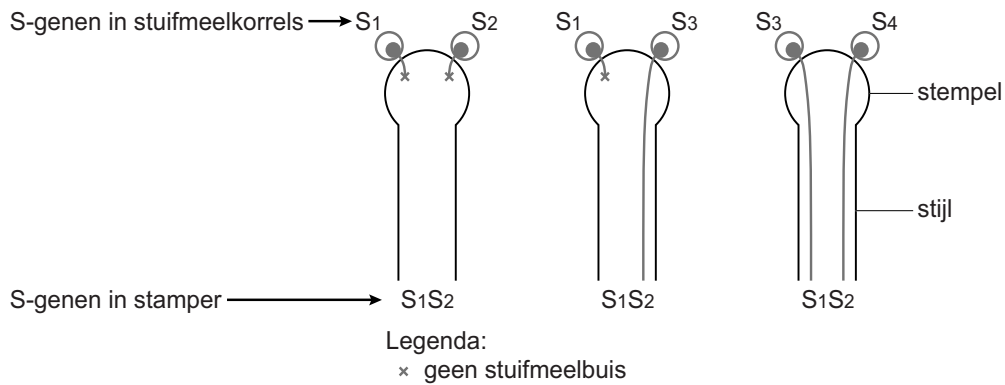
- 1p 29 In de afbeelding hieronder zie je een doorsnede van de stamper van een kersenvloem.



Heeft bij deze bloem bestuiving plaatsgevonden? En heeft er bevruchting plaatsgevonden?

- A geen van beide
- B alleen bestuiving
- C alleen bevruchting
- D zowel bestuiving als bevruchting

Op één chromosomenpaar van een kersenboom bevindt zich gen S. Gen S kan in vier verschillende typen voorkomen: S_1 , S_2 , S_3 en S_4 . Een stuifmeelbuis kan alleen groeien als de stuifmeelkorrel een ander type van gen S heeft dan de cellen van de stamper (zie de afbeelding).



- 1p 30 Op de stamper van een kersenboom met genotype S_1S_2 komen stuifmeelkorrels terecht van een kersenboom met genotype S_2S_3 . Hoe groot is de kans op nakomelingen met genotype S_2S_2 ?
- A 0%
 - B 25%
 - C 50%
 - D 75%
 - E 100%